

洪水浸水想定区域図(計画規模)

新川・春日川

香川町が公表した「確定し得る最大規模の降雨及び計画規模の洪水浸水想定区域図」に修正されたことから、今回、香川町が新たに修正した洪水浸水想定区域図を基に、令和3年3月に本市「洪水ハザードマップ(新川・春日川)」を修正しました。

修正箇所は、2次元コードより、加齢してください。

なお、香川川・本瀬川は修正ありません。



このマップは、令和3年9月に香川町が修正した洪水浸水想定区域図を基に、香川町が公表した「確定し得る最大規模の降雨及び計画規模の洪水浸水想定区域図」に修正されたことから、今回、香川町が新たに修正した洪水浸水想定区域図を基に、令和3年3月に本市「洪水ハザードマップ(新川・春日川)」を修正しました。

修正箇所は、2次元コードより、加齢してください。

なお、香川川・本瀬川は修正ありません。



新川・春日川

前年度と比べ

毎年、1年間にその規模を超える洪水が発生する確率が1770(1.4%)の降雨

新川 流域の総雨量 345mm / 2日間
春日川 流域の総雨量 300mm / 2日間

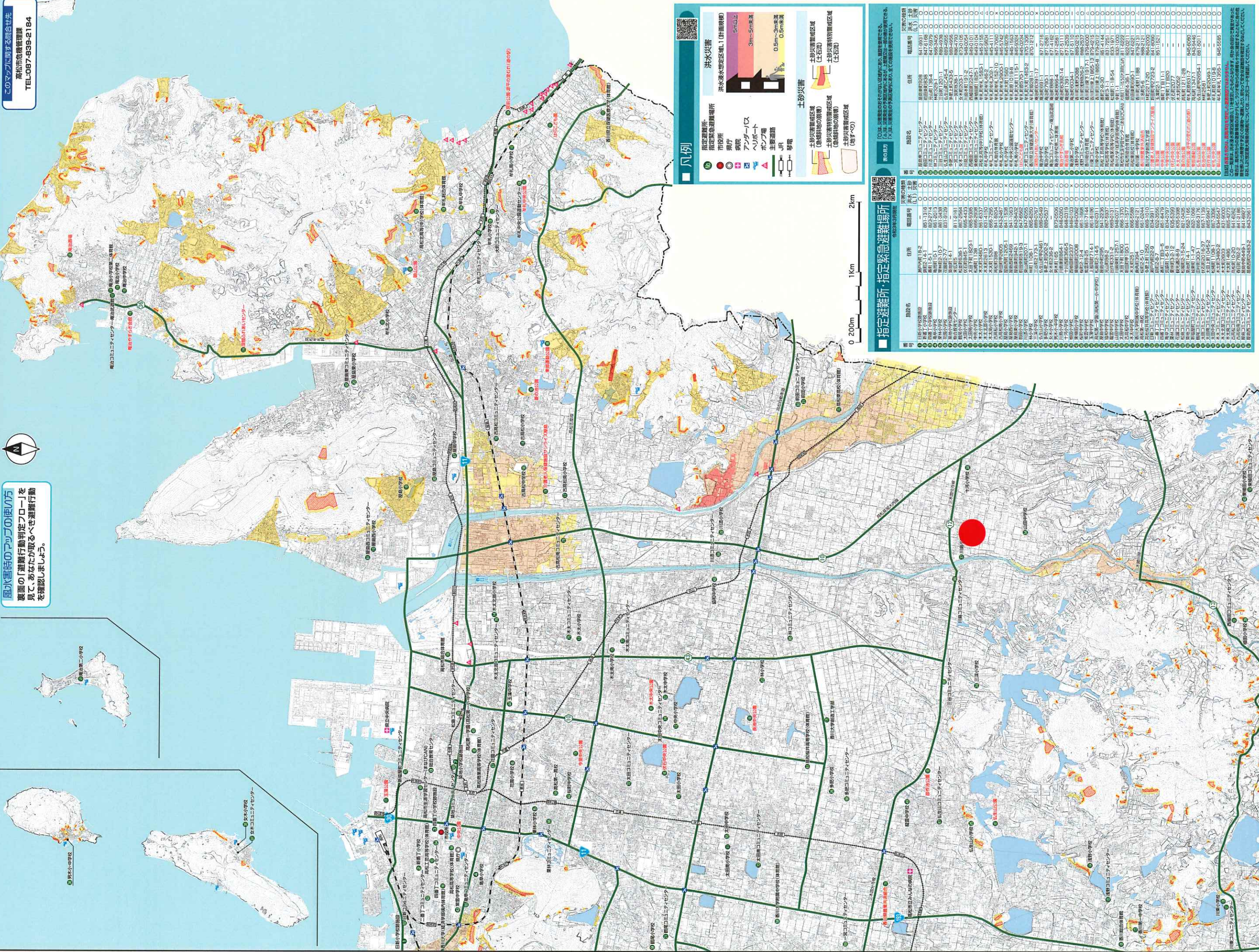
風水害時のマップの使い方

裏面の「避難行動判定フロー」を見て、あなたが取るべき避難行動を確認しましょう。

このマップに関する問合せ先

高松市危機管理課

TEL:087-899-2184



凡例

指定避難所

- 指定緊急避難場所
- 市役所
- 病院
- アンダーパス
- ヘルポート
- ポンパド
- 主要道路
- JR
- 寄電

洪水災害

洪水浸水想定区域L1(計画規模)

- 5m以上
- 3m~5m未満
- 0.5m~3m未満
- 0.5m未満

土砂災害

- 土砂災害警戒区域(急傾斜地の崩壊)
- 土砂災害特別警戒区域(急傾斜地の崩壊)
- 土砂災害警戒区域(土石動)
- 土砂災害特別警戒区域(土石動)

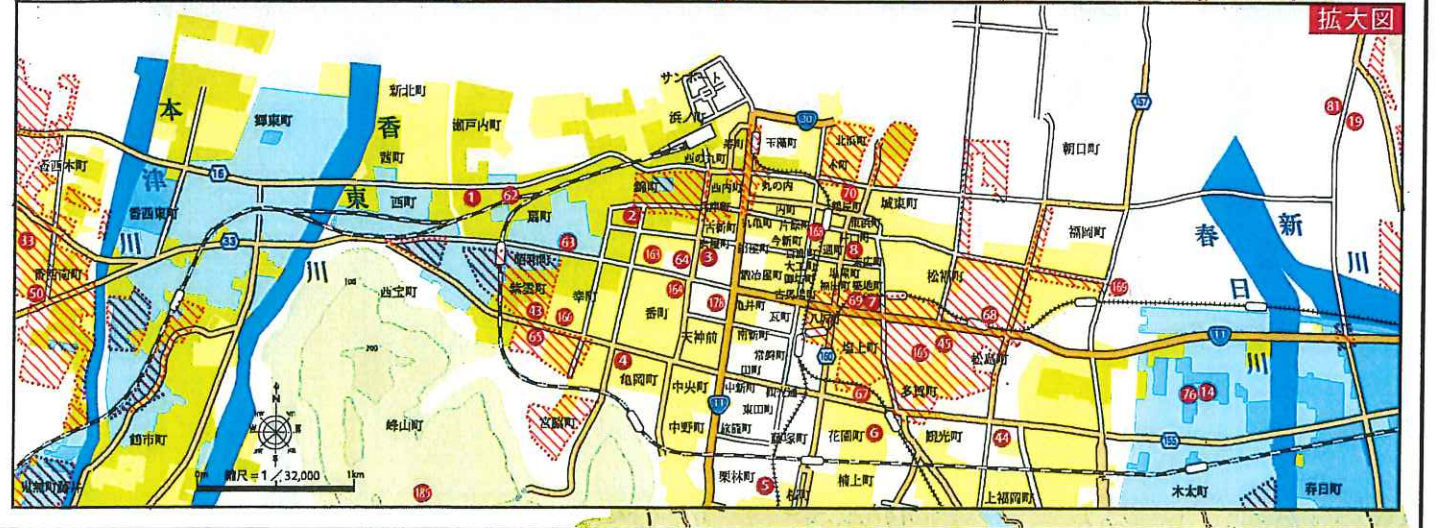
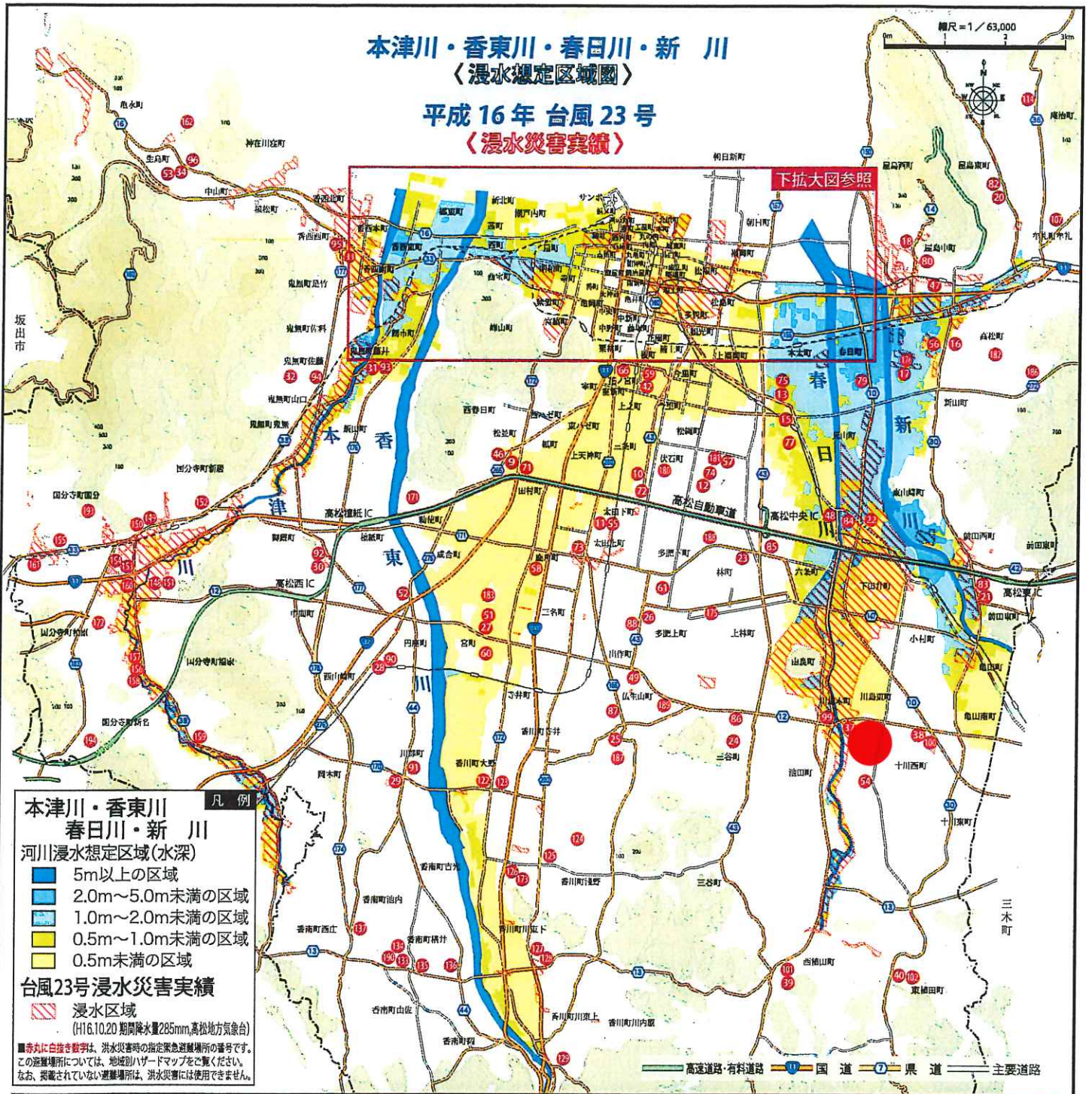
指定避難所・指定緊急避難場所

令和3年3月現在

番	施設名	住所	電話番号	洪水ハザード	土砂災害
001	日野小学校	香川町日野1-2	8611316	○	○
002	香川小学校	香川町1-1	8611316	○	○
003	香川中学校	香川町1-1	8611316	○	○
004	香川高等学校	香川町1-1	8611316	○	○
005	香川市民センター	香川町1-1	8611316	○	○
006	香川図書館	香川町1-1	8611316	○	○
007	香川公民館	香川町1-1	8611316	○	○
008	香川体育館	香川町1-1	8611316	○	○
009	香川公園	香川町1-1	8611316	○	○
010	香川児童センター	香川町1-1	8611316	○	○
011	香川青少年センター	香川町1-1	8611316	○	○
012	香川高齢者センター	香川町1-1	8611316	○	○
013	香川障害者センター	香川町1-1	8611316	○	○
014	香川福祉センター	香川町1-1	8611316	○	○
015	香川子育てセンター	香川町1-1	8611316	○	○
016	香川生涯学習センター	香川町1-1	8611316	○	○
017	香川生涯学習センター	香川町1-1	8611316	○	○
018	香川生涯学習センター	香川町1-1	8611316	○	○
019	香川生涯学習センター	香川町1-1	8611316	○	○
020	香川生涯学習センター	香川町1-1	8611316	○	○
021	香川生涯学習センター	香川町1-1	8611316	○	○
022	香川生涯学習センター	香川町1-1	8611316	○	○
023	香川生涯学習センター	香川町1-1	8611316	○	○
024	香川生涯学習センター	香川町1-1	8611316	○	○
025	香川生涯学習センター	香川町1-1	8611316	○	○
026	香川生涯学習センター	香川町1-1	8611316	○	○
027	香川生涯学習センター	香川町1-1	8611316	○	○
028	香川生涯学習センター	香川町1-1	8611316	○	○
029	香川生涯学習センター	香川町1-1	8611316	○	○
030	香川生涯学習センター	香川町1-1	8611316	○	○
031	香川生涯学習センター	香川町1-1	8611316	○	○
032	香川生涯学習センター	香川町1-1	8611316	○	○
033	香川生涯学習センター	香川町1-1	8611316	○	○
034	香川生涯学習センター	香川町1-1	8611316	○	○
035	香川生涯学習センター	香川町1-1	8611316	○	○
036	香川生涯学習センター	香川町1-1	8611316	○	○
037	香川生涯学習センター	香川町1-1	8611316	○	○
038	香川生涯学習センター	香川町1-1	8611316	○	○
039	香川生涯学習センター	香川町1-1	8611316	○	○
040	香川生涯学習センター	香川町1-1	8611316	○	○
041	香川生涯学習センター	香川町1-1	8611316	○	○
042	香川生涯学習センター	香川町1-1	8611316	○	○
043	香川生涯学習センター	香川町1-1	8611316	○	○
044	香川生涯学習センター	香川町1-1	8611316	○	○
045	香川生涯学習センター	香川町1-1	8611316	○	○
046	香川生涯学習センター	香川町1-1	8611316	○	○
047	香川生涯学習センター	香川町1-1	8611316	○	○
048	香川生涯学習センター	香川町1-1	8611316	○	○
049	香川生涯学習センター	香川町1-1	8611316	○	○
050	香川生涯学習センター	香川町1-1	8611316	○	○
051	香川生涯学習センター	香川町1-1	8611316	○	○
052	香川生涯学習センター	香川町1-1	8611316	○	○
053	香川生涯学習センター	香川町1-1	8611316	○	○
054	香川生涯学習センター	香川町1-1	8611316	○	○
055	香川生涯学習センター	香川町1-1	8611316	○	○
056	香川生涯学習センター	香川町1-1	8611316	○	○
057	香川生涯学習センター	香川町1-1	8611316	○	○
058	香川生涯学習センター	香川町1-1	8611316	○	○
059	香川生涯学習センター	香川町1-1	8611316	○	○
060	香川生涯学習センター	香川町1-1	8611316	○	○
061	香川生涯学習センター	香川町1-1	8611316	○	○
062	香川生涯学習センター	香川町1-1	8611316	○	○
063	香川生涯学習センター	香川町1-1	8611316	○	○
064	香川生涯学習センター	香川町1-1	8611316	○	○
065	香川生涯学習センター	香川町1-1	8611316	○	○
066	香川生涯学習センター	香川町1-1	8611316	○	○
067	香川生涯学習センター	香川町1-1	8611316	○	○
068	香川生涯学習センター	香川町1-1	8611316	○	○
069	香川生涯学習センター	香川町1-1	8611316	○	○
070	香川生涯学習センター	香川町1-1	8611316	○	○
071	香川生涯学習センター	香川町1-1	8611316	○	○
072	香川生涯学習センター	香川町1-1	8611316	○	○
073	香川生涯学習センター	香川町1-1	8611316	○	○
074	香川生涯学習センター	香川町1-1	8611316	○	○
075	香川生涯学習センター	香川町1-1	8611316	○	○
076	香川生涯学習センター	香川町1-1	8611316	○	○
077	香川生涯学習センター	香川町1-1	8611316	○	○
078	香川生涯学習センター	香川町1-1	8611316	○	○
079	香川生涯学習センター	香川町1-1	8611316	○	○
080	香川生涯学習センター	香川町1-1	8611316	○	○
081	香川生涯学習センター	香川町1-1	8611316	○	○
082	香川生涯学習センター	香川町1-1	8611316	○	○
083	香川生涯学習センター	香川町1-1	8611316	○	○
084	香川生涯学習センター	香川町1-1	8611316	○	○
085	香川生涯学習センター	香川町1-1	8611316	○	○
086	香川生涯学習センター	香川町1-1	8611316	○	○
087	香川生涯学習センター	香川町1-1	8611316	○	○
088	香川生涯学習センター	香川町1-1	8611316	○	○
089	香川生涯学習センター	香川町1-1	8611316	○	○
090	香川生涯学習センター	香川町1-1	8611316	○	○
091	香川生涯学習センター	香川町1-1	8611316	○	○
092	香川生涯学習センター	香川町1-1	8611316	○	○
093	香川生涯学習センター	香川町1-1	8611316	○	○
094	香川生涯学習センター	香川町1-1	8611316	○	○
095	香川生涯学習センター	香川町1-1	8611316	○	○
096	香川生涯学習センター	香川町1-1	8611316	○	○
097	香川生涯学習センター	香川町1-1	8611316	○	○
098	香川生涯学習センター	香川町1-1	8611316	○	○
099	香川生涯学習センター	香川町1-1	8611316	○	○
100	香川生涯学習センター	香川町1-1	8611316	○	○

本津川・香東川・春日川・新川 〈浸水想定区域図〉

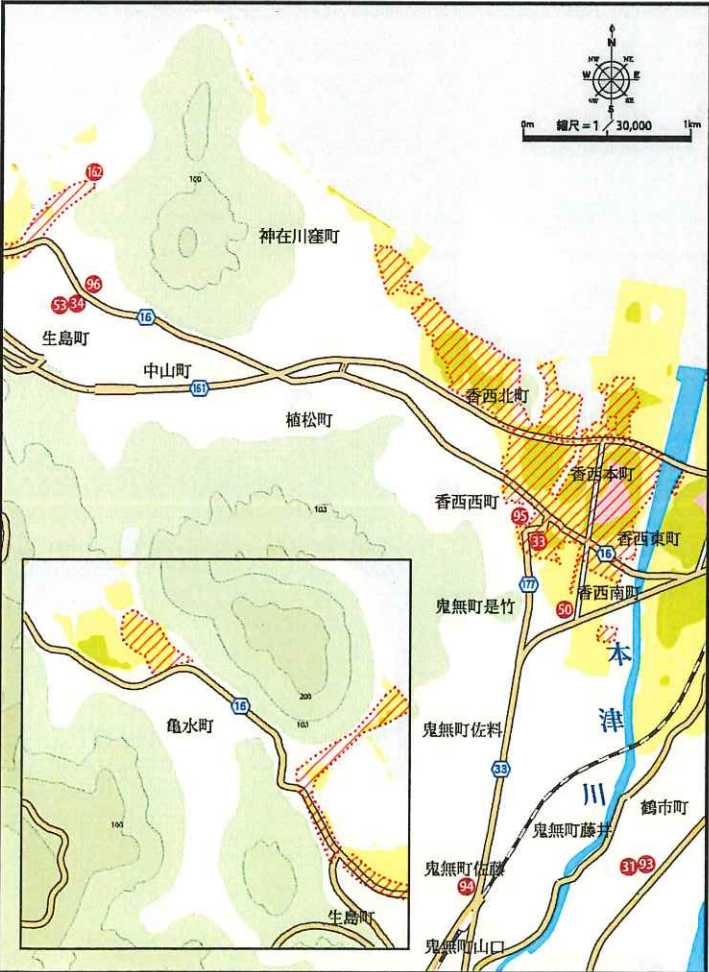
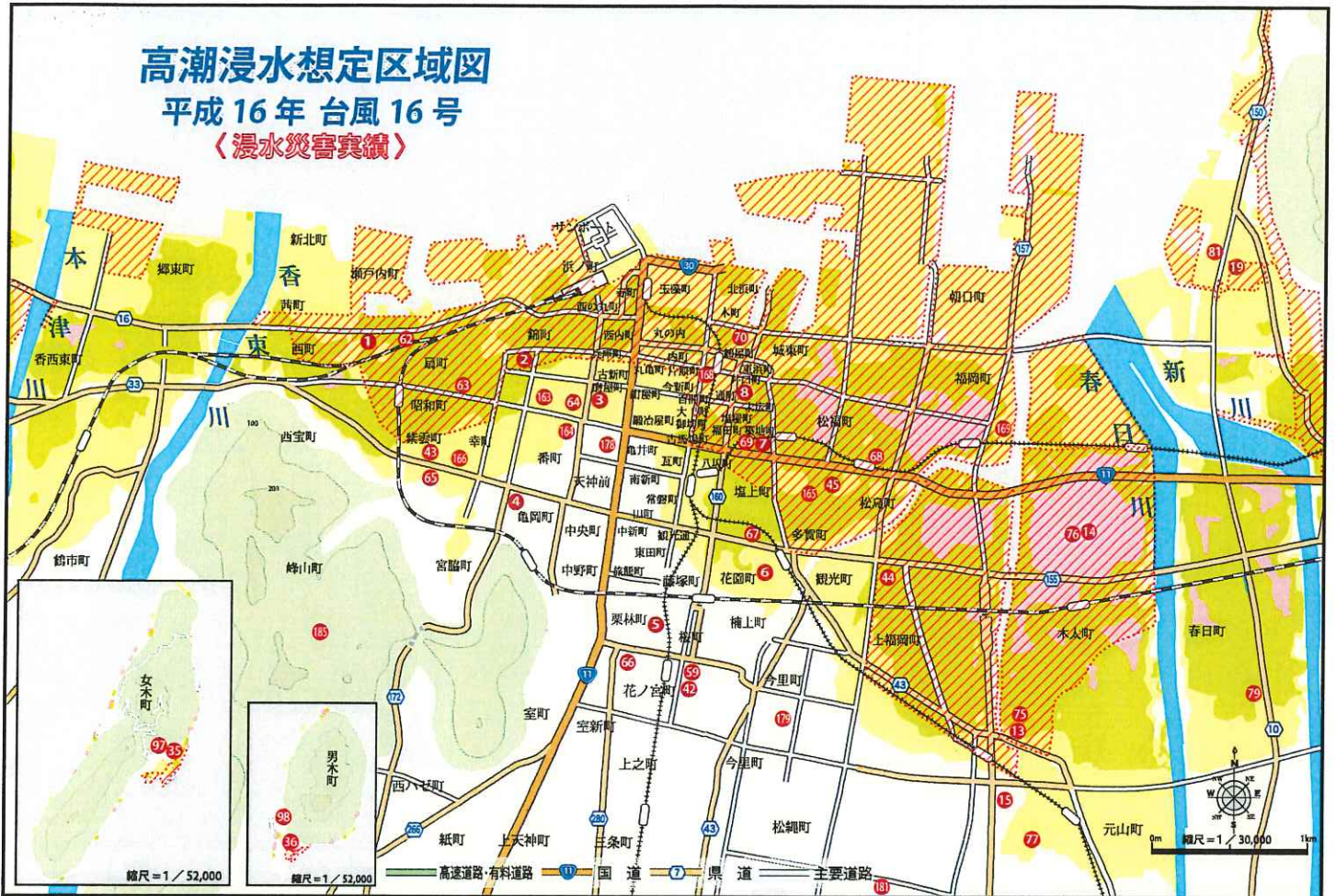
平成16年台風23号 〈浸水災害実績〉



高潮浸水想定区域図

平成16年台風16号

〈浸水災害実績〉





見て、使って、備えよう!!

地域コミュニティ別

たかまつ市民

ふだんから使える

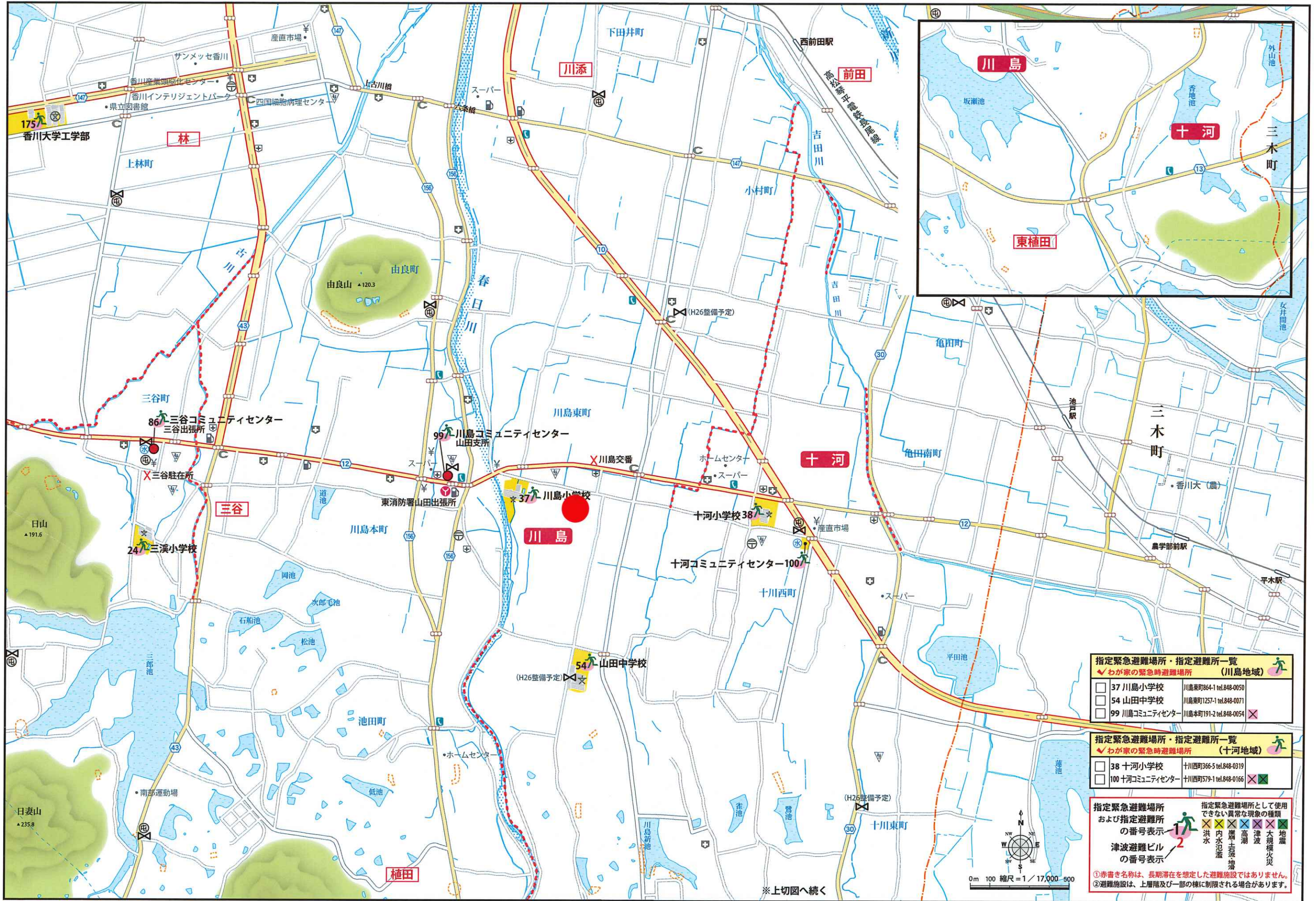
みんなの防災マップ

津波および土砂災害等による被害が想定される区域や避難所などの情報を各マップに掲載しています。
災害は、いつどこで発生するかわかりません。防災マップに示した区域以外であっても安全ということではありません。
被害想定区域内に住んでいる方はもとより、区域外の方も災害に対する備えや災害の発生に十分注意してください。

主な凡例翻訳一覧

地図表記	日本語	English (英語)	中文 (中国語・簡体字)	한국어 (韓国語)
	指定緊急避難場所・指定避難所	Designated emergency evacuation location・Designated evacuation location	指定緊急疏散地・指定疏散地	지정긴급피난장소・지정피난장소
	津波避難ビル	Tsunami evacuation building	海啸避难楼	쓰나미 피난 건물
	広域救護病院	Wide-area rescue hospital	广域救助医院	광역구조병원
	市役所	Municipal hall	市政府	시청
	市役所支所、出張所、連絡事務所	Municipal branch office, Community Office, Liaison office	市政府支所、办事处、联络处	시청지소, 사무소, 연락사무소
	消防署	Fire Station	消防署	소방서
	消防分署・出張所	Fire station branch, fire community office	消防分署/办事处	소방분서/사무소
	警察署	Police station	警察署	경찰서
	交番・駐在所	Police box	派出所/驻在所	파출소/주재소
	ヘリコプター離着陸場	Helicopter landing site	直升飞机起降点	헬기 이착륙장
	地下道・アンダーパス	Underpass	地下通道/地下道	지하통로/지하도
	公衆電話(屋外24h可)	Public phone (outside; usable for 24 hours)	公用电话(室外可24小时通话)	공중전화(실외 24시간 통화 가능)
	緊急輸送道路	Emergency transport road	紧急运输公路	긴급운송도로
	高速道路、有料道路	Expressway, Toll road	高速公路	고속도로, 유료도로
	国道	National road	收费公路	국도
	県道	Prefectural road	国道・县道	현도
	大学・高校	University, High school	大学/高中	대학교/고등학교
	中学校	Middle school	初中	중학교
	小学校	Elementary school	小学	초등학교
	主な官公庁	Major public office	主要的政府部门	주요 관청
	郵便局	Post office	邮局	우편국
	病院・診療所	Hospital, Clinic	医院/诊所	병원/진료소
	歯科診療所	Dental clinic	牙科诊所	치과진료소
	幼稚園・保育所・こども園	Preschool, Daycare	幼儿园/保育所	유치원/보육원
	銀行等金融機関	Financial institute such as a bank	银行等金融机构	은행 등 금융기구
	コンビニエンスストア(24h)	Convenience store (open 24 hours)	便利店(24小时营业)	편의점(24시간 영업)
	ガソリンスタンド	Gas station	加油站	주유소
	H16台風23号土砂災害発生箇所	Site where a landslide disaster occurred due to Typhoon 23 in 2004	2004年第23号台风发生泥石流灾害的地方	2004년 제23호 태풍시 토석류 재해 발생지
	河川重要水防区域	Critical water preservation zone along the waterways	河流重要水防区域	하천 중요 수해방지구역
	津波浸水深 (浸水深0.01~0.3m未満の区域)	Depth of tsunami inundation (Flood water depth from 0.01 to under 0.3 meters)	海啸的积水深度 0.01-0.3米	해일 침수깊이 0.01-0.3미터
	(浸水深0.3~1.0m未満の区域)	(Flood water depth from 0.3 to under 1.0 meters)	0.3-1.0米	0.3-1.0미터
	(浸水深1.0~2.0m未満の区域)	(Flood water depth from 1.0 to under 2.0 meters)	1.0-2.0米	1.0-2.0미터
	(浸水深2.0~3.0m未満の区域)	(Flood water depth from 2.0 to under 3.0 meters)	2.0-3.0米	2.0-3.0미터
	地すべり危険箇所	Landslide hazard site	山体滑坡危险地	산사태 위험지
	急傾斜地崩壊危険箇所	Landslide hazard site in steep slope area	陡坡崩塌灾害危险地	경사지 붕괴재해 위험지
	土石流危険区域	Debris flow hazard area	泥石流危险区域	토석류 위험구역
	土石流危険溪流流域	Debris flow hazard mountain stream area	泥石流危险河流区域	토석류 위험 하천구역

地域コミュニティマップに掲載されている大学・高校、中学校、小学校、変電所においては、国土地理院の地形図データより引用しています。



指定緊急避難場所・指定避難所一覧
 ✓わが家の緊急時避難場所 (川島地域)

<input type="checkbox"/>	37 川島小学校	川島東町664-1 tel.848-0050
<input type="checkbox"/>	54 山田中学校	川島東町1257-1 tel.848-0071
<input type="checkbox"/>	99 川島コミュニティセンター	川島本町191-2 tel.848-0054

指定緊急避難場所・指定避難所一覧
 ✓わが家の緊急時避難場所 (十河地域)

<input type="checkbox"/>	38 十河小学校	十河西町366-5 tel.848-0319
<input type="checkbox"/>	100 十河コミュニティセンター	十河西町579-1 tel.848-0166

指定緊急避難場所
 および**指定避難所**
 の番号表示

津波避難ビル
 の番号表示

指定緊急避難場所として使用できない異常な現象の種類

洪水	内水氾濫	高潮	津波	大規模地震
噴火	土石流	地盤沈下	大規模火災	

①赤書き名称は、長期滞在を想定した避難施設ではありません。
 ②避難施設は、上層階及び一部の棟に制限される場合があります。

※上切図へ続く